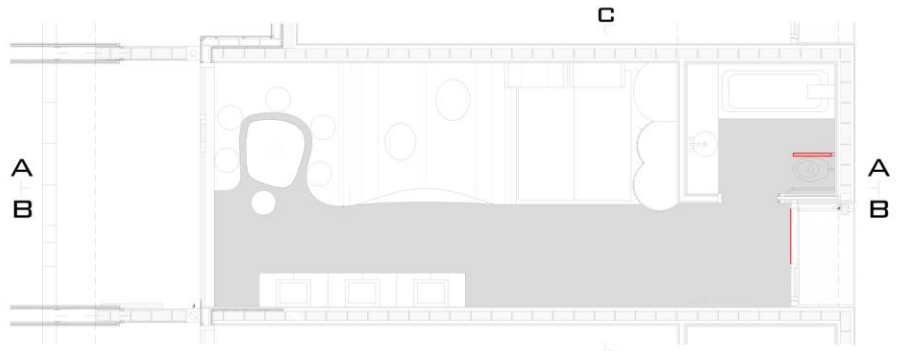
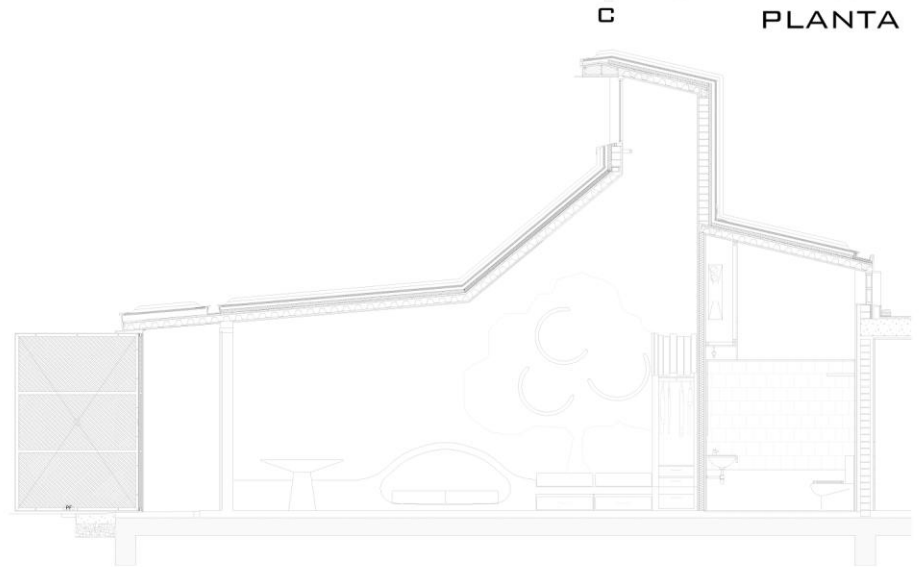


## UNA HABITACION PARA LOS XUCLIS

TODA LA HABITACION ESTA CONCEBIDA BAJO LA IDEA DE BOSQUE, QUE LA ENTENDEMOS COMO SI FUERA UN LUGAR DE PASO. ESTAMOS DENTRO, PERO VEMOS MAS ALLA DE EL. AQUI OCURRE LA HISTORIA DEL NINO Y LA FAMILIA, COMO SI FUERA UN CUENTO. TRABAJAMOS CON ELEMENTOS QUE ENCONTRAMOS EN EL BOSQUE, COMO SON RAMAS, FOLLAJE Y TRONCOS. EL ELEMENTO FUNDAMENTAL ES EL GRAN MUEBLE QUE ABARCA LA MAYOR SUPERFICIE EN PLANTA, EN DONDE EXISTEN ESPACIOS PARA JUGAR, DORMIR, COMER Y GUARDAR. A TRAVES DE LA LINEA ORGANICA Y DE LOS MATERIALES, SE ACOMPAÑA LA LINEA IRREGULAR



PLANTA



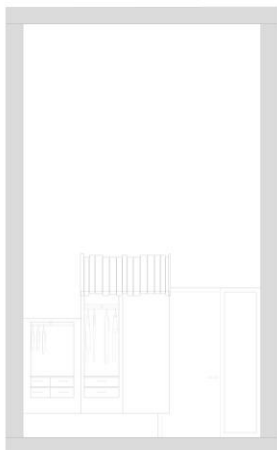
SECCION A



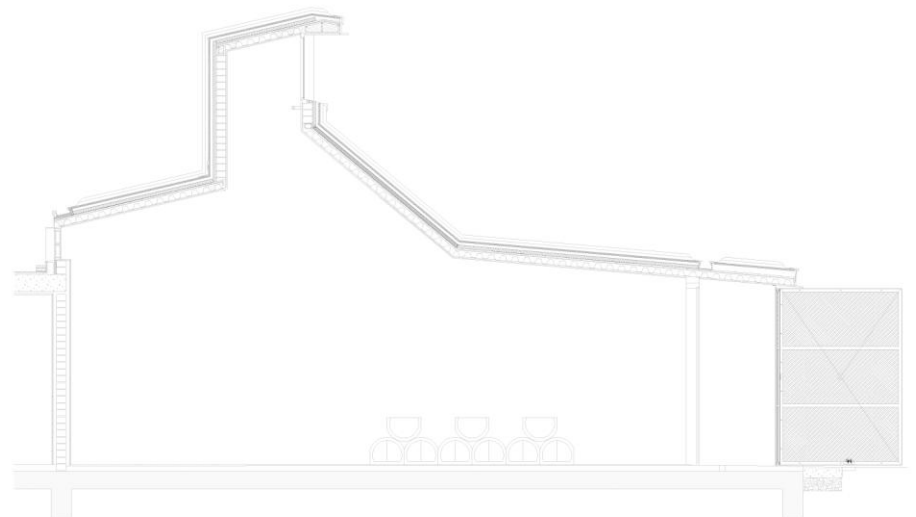
ESQUEMA



DESPLIEGUE DE MUROS



SECCION C



SECCION B